

# Fact Sheet

## 1H 2024

#ZielonyZwrotTAURONA



Stan na 30.06.2024 r.

### O GRUPIE TAURON

Grupa TAURON jest jednym z największych przedsiębiorstw i drugą największą pionowo zintegrowaną grupą energetyczną w Polsce.

Działalność Grupy TAURON obejmuje główne ogniwa energetycznego łańcucha wartości. Grupa zatrudnia ponad 18 tys. osób. Od 2010 r. akcje TAURON są notowane na warszawskiej Giełdzie Papierów Wartościowych.

Spółka jest uwzględniana między innymi w indeksach MSCI Emerging Markets, WIG30, WIG40.

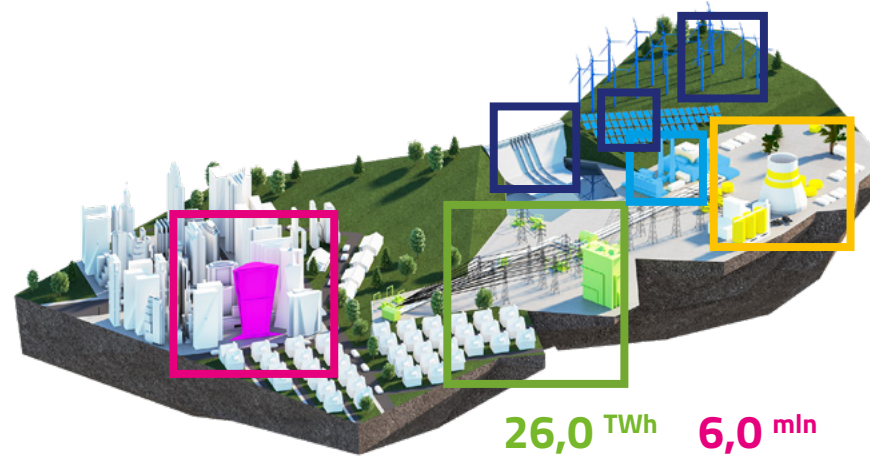
### POZYCJA RYNKOWA

**Największy dystrybutor w Polsce**  
Udział w dystrybucji energii elektrycznej do klientów końcowych - ok. **36%**

**Drugi największy sprzedawca w Polsce**  
Udział w sprzedaży energii elektrycznej do odbiorców końcowych - ok. **22%**

### DZIAŁALNOŚĆ GRUPY TAURON

- Sprzedaż energii elektrycznej i gazu
- Dystrybucja energii elektrycznej
- Wytwarzanie energii elektrycznej
- Wytwarzanie i sprzedaż ciepła
- Wytwarzanie energii elektrycznej ze źródeł odnawialnych



**26,0 TWh**

Dystrybucja energii elektrycznej

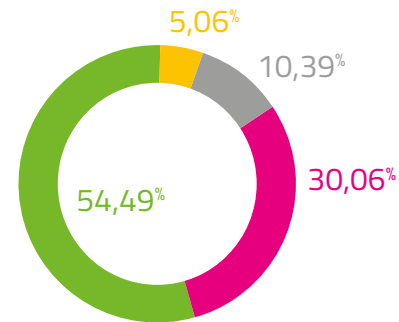
**6,0 mln**

Liczba klientów

**15,3 mld zł**

Przychody ze sprzedaży

### AKCJONARIAT



**5,4 TWh**

Wytwarzanie energii elektrycznej

**5,1 GW**

Zainstalowana moc wytwórcza

**0,7 GW**

Zainstalowana moc wytwórcza w OZE

### NAKŁADY INWESTYCYJNE

wg obszarów (mln zł)

1H 2023 r.: 1 865



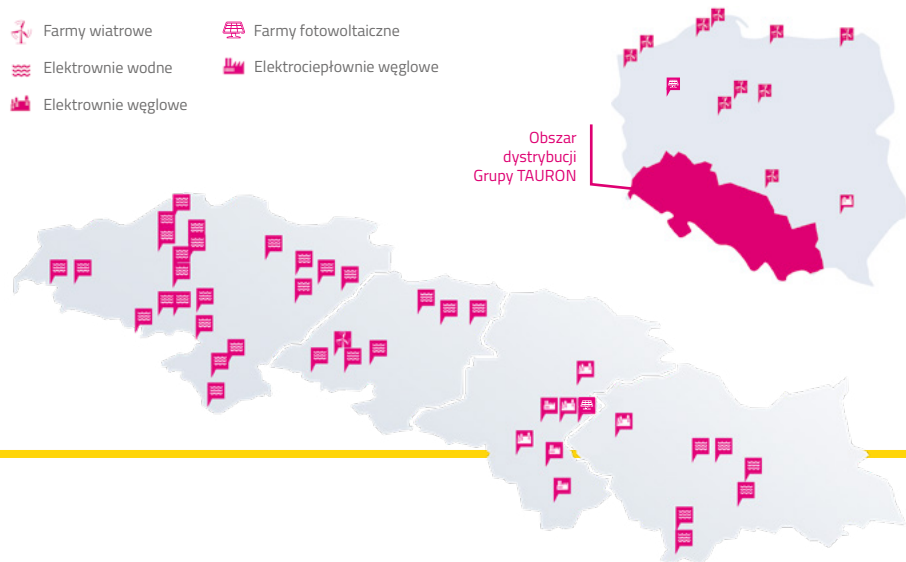
1H 2024 r.: 1 859



Dystrybucja Wytwarzanie Ciepło OZE Sprzedaż i pozostałe

### AKTYWA GRUPY

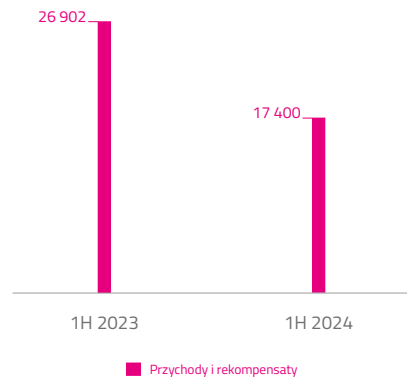
- Farmy wiatrowe
- Farmy fotowoltaiczne
- Elektrownie wodne
- Elektrociepłownie węglowe
- Elektrownie węglowe



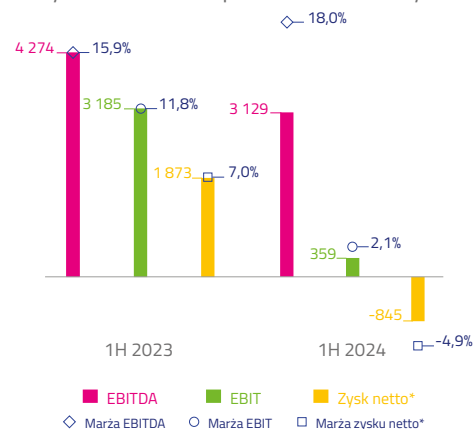
## WYBRANE DANE FINANSOWE

(mln zł)

### Przychody ze sprzedaży

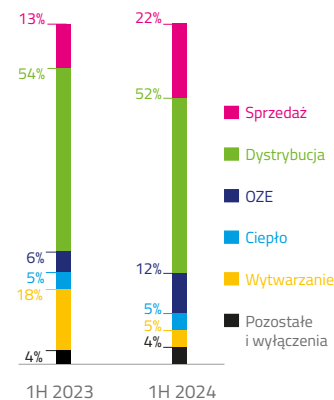


### Wyniki finansowe i poziom realizowanych marż



\* Zysk netto i marża zysku netto przypadające akcjonariuszom jednostki dominującej

## STRUKTURA EBITDA

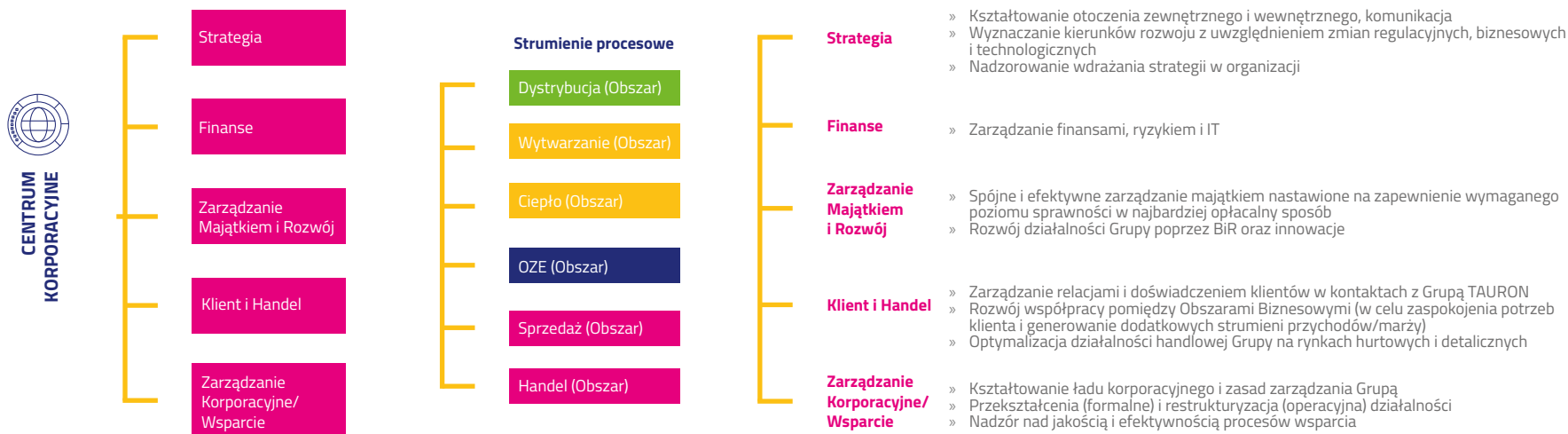


## WYNIKI KLUCZOWYCH SEGMENTÓW

(1H 2024)

(mln zł)	Dystrybucja	Wytwarzanie	Ciepło	OZE	Sprzedaż
Przychody i rekompensaty	5 731	3 783	1 215	512	13 271
EBITDA	1 616	156	166	369	699
EBIT	926	-1 494	-35	274	673

## MODEL BIZNESOWY



## KONTAKT

### Zespół Relacji Inwestorskich

Paweł Gaworzyński  
pawel.gaworzynski@tauron.pl  
+48 32 774 25 34

Katarzyna Heinz  
katarzyna.heinz@tauron.pl  
+48 516 111 038

Magdalena Wilczek  
magdalena.wilczek@tauron.pl  
+48 723 600 894

Maciej Szmigel  
maciej.szmigel@tauron.pl  
+48 798 897 385

### Zespół Prasowy

media@tauron.pl