

1. **Sygnatura przetargu:**

MZN 001/05/2022/AT

2. **Ogłoszenie o przetargu.**

TAURON Dystrybucja S.A. Oddział w Gliwicach ogłasza przetarg pisemny na sprzedaż samochodów.

3. **Nazwa i siedziba sprzedającego:**

TAURON Dystrybucja S.A.

Oddział w Gliwicach

ul. Portowa 14 A

44-102 Gliwice

4. **Rodzaj/typ pojazdów objętych postępowaniem przetargowym oraz cena wywoławcza:**

Lp.	nr rejestracyjny	Marka samochodu	Rodzaj pojazdu	Rok produkcji	Przebieg km	Kwota wyceny brutto PLN*	Miejsce postoju samochodu	Osoba odpowiedzialna/do kontaktu
1	SG0651G	Toyota Yaris	Ciężarowy (4 osoby)	2010	173323	13 100	Gliwice Portowa 14A	Józef Kleban tel. 508006250
2	SG0652G	Toyota Yaris	Ciężarowy (4 osoby)	2010	138178	14 200	Gliwice Portowa 14A	Józef Kleban tel. 508006250
3	SG0653G	Toyota Yaris	Ciężarowy (4 osoby)	2010	155282	13 700	Gliwice Portowa 14A	Józef Kleban tel. 508006250
4	SG0655G	Toyota Yaris	Ciężarowy (4 osoby)	2010	161227	12 400	Gliwice Portowa 14A	Józef Kleban tel. 508006250
5	SG0656G	Toyota Yaris	Ciężarowy (4 osoby)	2010	171461	13 300	Gliwice Portowa 14A	Józef Kleban tel. 508006250
6	SG0657G	Toyota Yaris	Ciężarowy (4 osoby)	2010	182113	12 200	Gliwice Portowa 14A	Józef Kleban tel. 508006250
7	SG0658G	Toyota Yaris	Ciężarowy (4 osoby)	2010	191251	12 300	Gliwice Portowa 14A	Adam Kowalczyk tel. 572887131
8	SG0659G	Toyota Yaris	Ciężarowy (4 osoby)	2010	126313	14 400	Gliwice Portowa 14A	Adam Terczyński tel. 508006550
9	SG0662G	Toyota Yaris	Ciężarowy (4 osoby)	2010	142391	14 100	Gliwice Portowa 14A	Reinhold Buchta tel. 508006321
10	SG0663G	Toyota Yaris	Ciężarowy (4 osoby)	2010	152980	14 700	Gliwice Portowa 14A	Józef Kleban tel. 508006250
11	SG0665G	Toyota Yaris	Ciężarowy (4 osoby)	2010	147728	13 900	Gliwice Portowa 14A	Józef Kleban tel. 508006250
12	SG2816N	Ford Mondeo	osobowy	2015	253585	38 900	Gliwice Portowa 14A	Reinhold Buchta tel. 508006321
13	SG3821T	Ford Focus	osobowy	2009	109436	11 500	Gliwice Portowa 14A	Reinhold Buchta tel. 508006321
14	SG4098J	Ford Mondeo	osobowy	2012	250315	22 900	Gliwice Portowa 14A	Adam Kowalczyk tel. 572887131
15	SG4379T	Fiat Panda	osobowy	2009	113993	7 900	Gliwice Portowa 14A	Reinhold Buchta tel. 508006321
16	SG7092T	Ford Mondeo	osobowy	2015	262041	37 500	Gliwice Portowa 14A	Reinhold Buchta tel. 508006321
17	SG9918U	Ford Mondeo	osobowy	2015	266672	35 900	Gliwice Portowa 14A	Reinhold Buchta tel. 508006321

UWAGA: Przebieg w km wskazany w tabeli może różnić się od aktualnego w granicach około 2000 km

UWAGA: Samochody pokazane na zdjęciach zostaną przed sprzedażą oczyszczone z napisów i naklejek TAURON, powłoka lakiernicza może mieć ślady folii.

* Cena sprzedaży samochodu ustalana jest indywidualnie dla każdego pojazdu w oparciu o wycenę wartości pojazdu z uwzględnieniem jego stanu technicznego przez Licencjonowanego Rzeczoznawcę Samochodowego.

5. **Dane kontaktowe osoby odpowiedzialnej pod względem formalnym:**

Adam Terczyński Tel: (+48) 32 303 24 26

e-mail: adam.terczyński@tauron-dystrybucja.pl

6. Miejsce i termin, w którym można obejrzeć sprzedawany pojazd:

Samochody można oglądać w dniach **16.05.2022**, **17.05.2022** w **godz. 9:00 – 13:00**, w miejscu ich postoju, po uprzednim umówieniu się z osobą odpowiedzialną merytorycznie podaną w tabeli.

Zasady oględzin pojazdów:

- Zakaz wstępu na teren TAURON Dystrybucja S.A. bez przedstawiciela Sprzedającego.
- Nie ma możliwości odbycia jazdy próbnej.

7. Wymagania jakim powinna odpowiadać oferta w prowadzonym przetargu:

Oferta pod rygorem nieważności powinna być sporządzona w formie pisemnej w oparciu o *Załącznik nr 1* i musi zawierać:

- Imię i nazwisko, dokładny adres, telefon kontaktowy oraz adres e-mail lub nazwę (firmę) i adres siedziby oferenta, telefon, adres e-mail, NIP oraz Numer REGON;
- Oferowaną cenę brutto za przedstawiony samochód objęty przedmiotem przetargu;
- Oświadczenie oferenta, że zapoznał się ze stanem przedmiotu przetargu;
- Oświadczenie, że w razie wyboru oferty Oferent zobowiązuje się do wypowiedzenia umowy OC;
- Dowód (potwierdzenie przelewu) wniesienia wymaganego wadium;
- Oferta powinna być podpisana przez Oferenta lub osoby uprawnione do zaciągania zobowiązań w jego imieniu;

Oferty pisemne zgodnie z *Formularzem stanowiącym załącznik nr 1* z podaną kwotowo ceną brutto oraz nr konta bankowego (wraz z podaniem właściciela konta), na które zostanie zwrócone wadium wraz z dokumentem potwierdzającym wpłacenie wadium prosimy przysyłać w zamkniętej i opisanej kopercie z dopiskiem „**Przetarg MZN 001/05/2022/AT - sprzedaż samochodów Gliwice** na adres Kancelaria TAURON Obsługa Klienta sp. z o.o., 40-389 Katowice, ul. Lwowska 23 do dnia **20 maja 2022 roku do godz. 9:00 (decyduje data i godzina dostarczenia oferty)**. Z uwagi na sytuację epidemiczną nie ma możliwości składania dokumentów osobiście.

8. Wysokość wadium oraz termin i miejsce jego wniesienia:

- Warunkiem przystąpienia do przetargu jest wniesienie wadium w wysokości **10% ceny wywoławczej** z dopiskiem „Wadium_MZN 001/05/2022/AT_nr rejestracyjny” na rachunek bankowy

TAURON Dystrybucja S.A. Oddział w Gliwicach ul. Portowa 14a; 44-102 Gliwice
73 1140 1078 0000 2205 5500 2001

- Wadium przepada na rzecz sprzedającego, jeżeli oferent, którego oferta zostanie wybrana jako najkorzystniejsza uchyli się od zawarcia lub wykonania umowy sprzedaży
- Wadium wniesione przez oferenta, który wygrał przetarg w danym zakresie zostanie zaliczone na poczet ceny nabycia.
- Wadium złożone przez oferentów, których oferty nie zostaną wybrane lub zostaną odrzucone, zostanie zwrócone niezwłocznie po dokonaniu wyboru ofert, nie dłużej niż 30 dni od zatwierdzenia protokołu z postępowania przetargowego.
- W przypadku unieważnienia przetargu lub wycofania pojazdu z przetargu wadium za ten pojazd podlega niezwłocznie zwrotowi, nie dłużej niż 30 dni od zatwierdzenia protokołu unieważnienia przetargu.

9. Miejsce i termin przeprowadzenia przetargu:

- Otwarcie ofert odbędzie się nie wcześniej niż 48 godzin od upływu terminu składania ofert bez fizycznego udziału oferentów w związku z profilaktyką COVID-19. Przebieg otwarcia ofert będzie można obserwować za pośrednictwem aplikacji MS Teams w wersji on-line jako gość. W celu uzyskania dostępu należy zgłosić wolę uczestnictwa na adres adam.terczynski@tauron-dystrybucja.pl z podaniem adresu e-mail, na który ma zostać wysłane zaproszenie na spotkanie.

Termin spotkania zostanie podany w zaproszeniu.

- Sprzedający nie odpowiada za problemy sprzętowe Oferenta. Otwarcie kopert nie jest jednoznaczne z podaniem wyników przetargu. Odczytany i zapisany w protokole zostanie:

- numer kolejny oferty,
- nazwa oferenta,
- pozycja z przetargu, której dotyczy oferta,
- oferowana kwota,
- wysokość wpłaconego wadium.

Wyniki przetargu zostaną ogłoszone na stronie internetowej <https://www.tauron-dystrybucja.pl/Przetargi/pozostale-ogloszenia>.

Tylko Kontrahent który złoży najkorzystniejszą ofertę zostanie powiadomiony pisemnie o wybraniu oferty po zatwierdzeniu protokołu z przeprowadzonego postępowania przetargowego przez Dyrektora Oddziału TAURON Dystrybucja S.A. Oddział w Gliwicach.

Termin związania ofertą Sprzedający określa na 60 dni.

10. W przetargu jako oferenci nie mogą uczestniczyć:

- członkowie Zarządu oraz Rady Nadzorczej Spółki,
- podmiot gospodarczy prowadzący przetarg oraz członkowie jego Zarządu i Rady Nadzorczej,
- osoby, którym powierzono wykonanie czynności związanych z przeprowadzeniem przetargu,
- małżonek, dzieci, rodzice i rodzeństwo osób, o których mowa w pkt. a-c,
- osoby, które pozostają z prowadzącym przetarg w takim stosunku prawnym lub faktycznym, że może to budzić uzasadnione wątpliwości co do bezstronności prowadzącego przetarg.

11. Inne informacje:

- a) Komisja przetargowa wybierze oferenta, który zaoferuje najwyższą cenę za samochód objęty przedmiotem przetargu;
- b) Sprzedający nie określa minimalnego postąpienia, co oznacza że oferta wyższa nawet o 0,01 PLN jest ofertą korzystniejszą cenowo.
- c) W razie ustalenia, że kilku oferentów zaoferowało tę samą cenę, prowadzący przetarg poinformuje oferentów o terminie i miejscu kontynuacji przetargu w formie licytacji. W przypadku obecności wszystkich oferentów, prowadzący przetarg kontynuuje przetarg w formie licytacji. Postąpienie, w przypadku zaistnienia formy licytacji, wynosi **50,00 zł**.
- d) TAURON Dystrybucja S.A, Oddział w Gliwicach zastrzega sobie prawo wycofania samochodu z przetargu lub unieważnienia przetargu bez podania przyczyn;
- e) Nabywca jest zobowiązany zapłacić cenę nabycia niezwłocznie po wybraniu oferty zawierającej najwyższą cenę, bądź w terminie wyznaczonym przez Sprzedawcę;
- f) W przypadku niezapłacenia ceny samochodu zgodnie z terminami ustalonymi w warunkach płatności nabywca traci prawo do zakupu samochodu;
- g) Wydanie przedmiotu sprzedaży nabywcy następuje niezwłocznie po zapłaceniu ceny, po uprzednim ustaleniu terminu z osobą odpowiedzialną merytorycznie;
- h) Oferty złożone po terminie składania ofert zostaną zwrócone bez ich otwierania.
- i) Komisja przetargowa odrzuci ofertę niezgodną z warunkami przetargu (w tym brak potwierdzenia wpłaty wadium), jak również zawierającą cenę nabycia niższą niż cena wywoławcza;
- j) Wyłącza się odpowiedzialność z tytułu rękojmi za wady pojazdu;
- k) Umowa sprzedaży będzie zawierać załącznik w postaci wypowiedzenia umowy OC przez nabywcę oraz zapis, że nabywca zobowiązuje sprzedawcę do dostarczenia oświadczenia do ubezpieczyciela w terminie do 30 dni kalendarzowych od daty zawarcia umowy sprzedaży. Nabywca zobowiązuje się do podpisania wypowiedzenia umowy OC.
- l) Klauzula informacyjna TAURON Dystrybucja S.A. dotycząca przetwarzania danych osobowych Oferentów w przetargach dot. sprzedaż środków trwałych znajduje się pod adresem: <https://www.tauron-dystrybucja.pl/rodo>

12. **Załączniki:**

Załącznik nr 1_Wzór formularza ofertowego

Załącznik nr 2_Fotografie samochodów będących przedmiotem przetargu, opis powłoki lakierowej oraz uwagi do stanu technicznego.

Lp.	Nr rejestracyjny	Marka samochodu	Rodzaj pojazdu	Rodzaj Paliwa	Pojemność silnika cm3/moc kW
1	SG0651G	Toyota Yaris	ciężarowy (4 os.)	ON	1364/66



Zdj. 1



Zdj. 2



Zdj. 3



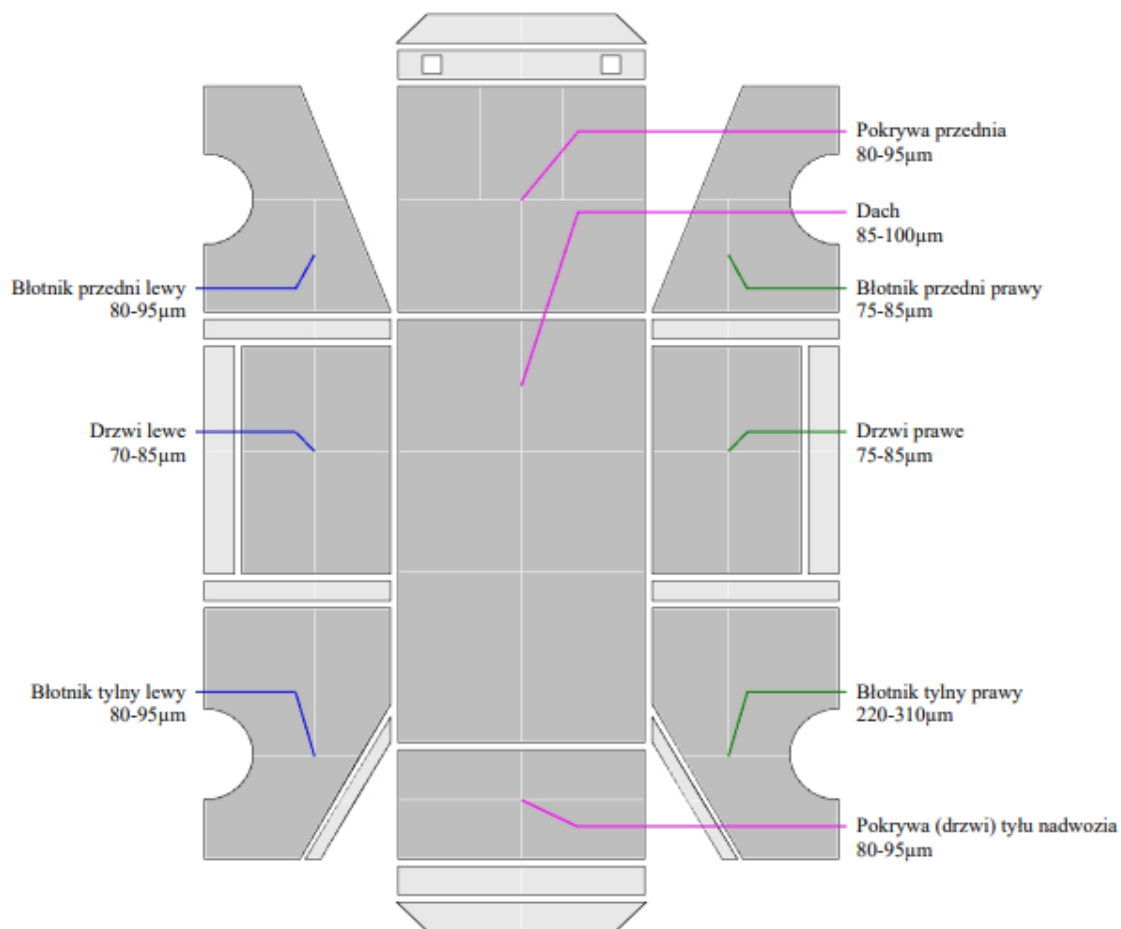
Zdj. 4



Zdj. 5



Zdj. 6



Uwagi rzeczoznawcy:

- liczne odpryski od kamieni na przednim zderzaku, pokrywie silnika oraz przedniej części dachu,
- uszkodzenia blacharsko-lakiernicze przedniego zderzaka,
- uszkodzenia blacharsko-lakiernicze lewego progu,
- pęknięty przedni zderzak w środkowej części, - urwane mocowanie tylnego zderzaka: lewa strona,
- po wymianie szyby czołowej,
- urwana antena dachowa,
- widoczne ogniska korozji na drzwiach lewych i prawych, - pęknięta lampa prawy tył,
- na całym pojeździe liczne pozostałości po okleinach,
- wytarta tapicerka drzwi kierowcy,
- liczne zabrudzenia i plamy na podsufitce,
- plamy na fotelu pasażera,
- zniszczone koło kierownicy,
- zniszczone wygłuszenie pokrywy silnika

Lp.	Nr rejestracyjny	Marka samochodu	Rodzaj pojazdu	Rodzaj Paliwa	Pojemność silnika cm3/moc kW
2	SG0652G	Toyota Yaris	Ciężarowy (4 os.)	ON	1364/66



Zdj. 1



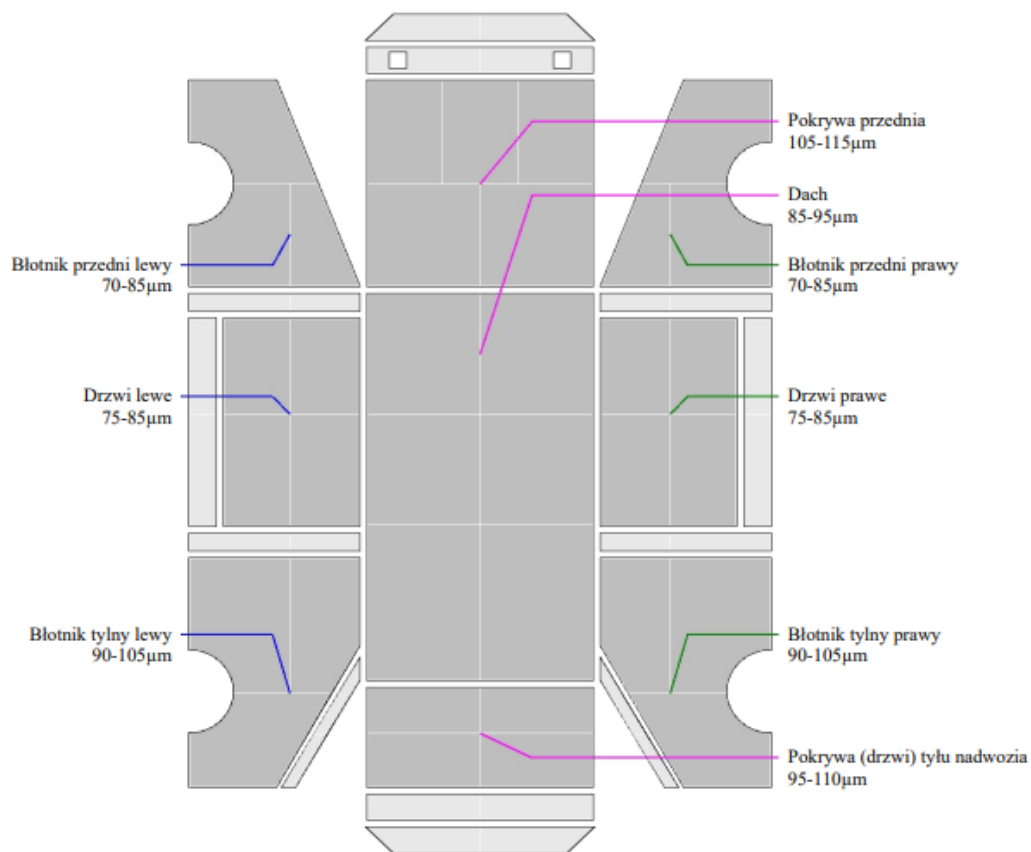
Zdj. 2



Zdj. 3



Zdj. 4



Uwagi rzeczoznawcy:

- uszkodzenia blacharsko-lakiernicze przedniego zderzaka: lewa strona,
- uszkodzenia blacharsko-lakiernicze błotnika lewy tył,
- uszkodzona powłoka lakierowa tylnego zderzaka: prawa strona,
- uszkodzona powłoka lakierowa lewego i prawego progu,
- liczne odpryski od kamieni na przednim zderzaku oraz pokrywie silnika,
- liczne ogniska korozji,
- dwa duże odpryski na szybie czołowej,
- urwany deflektor przedniego zderzaka,
- liczne zabrudzenia i plamy na podsufitce,
- porysowany tunel środkowy: prawa strona,
- zniszczone koło kierownicy,
- zniszczone wygłuszenie pokrywy silnika
- na całym pojeździe liczne pozostałości po okleinach,

Lp.	Nr rejestracyjny	Marka samochodu	Rodzaj pojazdu	Rodzaj Paliwa	Pojemność silnika cm3/moc kW
3	SG0653G	Toyota Yaris	Ciężarowy (4os.)	ON	1364/66



Zdj. 1



Zdj. 2



Zdj. 3



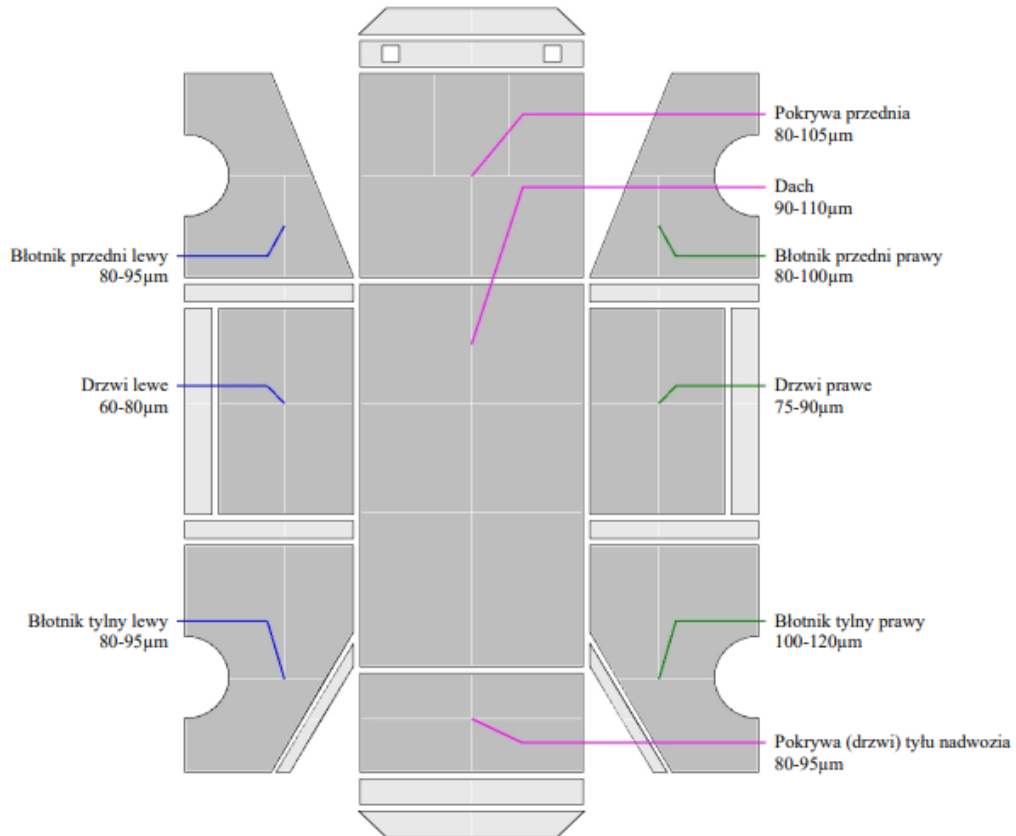
Zdj. 4



Zdj. 5



Zdj. 6



Uwagi rzeczoznawcy:

- uszkodzenia blacharsko-lakiernicze przedniego zderzaka: dolna część
- uszkodzenia blacharsko-lakiernicze tylnego zderzaka: okolice tablicy rejestracyjnej,
- uszkodzona powłoka lakierowa na prawy prog,
- liczne odpryski od kamieni na przednim zderzaku, pokrywie silnika oraz przedniej części dachu,
- widoczne ogniska korozji na drzwiach lewych i prawych,
- widoczne ogniska korozji na tylnych błotnikach: przy chlupaczach,
- zmatowiałe przednie reflektory,
- przetarta osłona lewarka zmiany biegów,
- plamy na fotelu pasażera,
- zniszczone koło kierownicy,
- na całym pojeździe liczne pozostałości po okleinach,
- akumulator rozładowany: do naładowania i przetestowania,
- uszkodzone siłowniki pokrywy bagażnika.

Lp.	Nr rejestracyjny	Marka samochodu	Rodzaj pojazdu	Rodzaj Paliwa	Pojemność silnika cm3/moc kW
4	SG0655G	Toyota Yaris	Ciężarowy (4os)	ON	1364/66



Zdj. 1



Zdj. 2



Zdj. 3



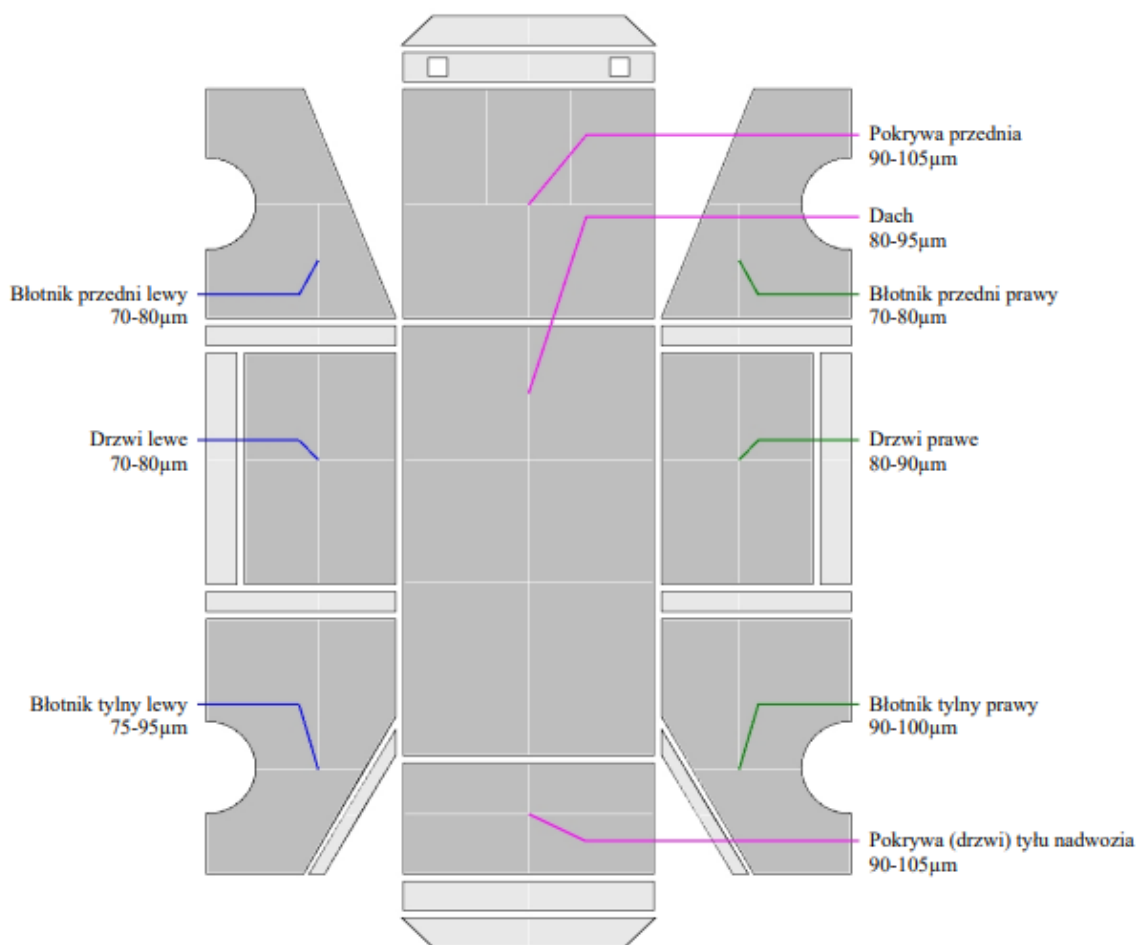
Zdj. 4



Zdj. 5



Zdj. 6



Uwagi rzeczoznawcy:

- uszkodzenia blacharsko-lakiernicze przedniego zderzaka: dół, prawa i lewa strona,
- pęknięty przedni zderzak w okolicy lewego reflektora,
- nieprawidłowe spasowanie pokrywy silnika oraz lewego reflektora,
- uszkodzona powłoka lakierowa tylnego zderzaka: lewa strona,
- widoczna korozja na obu tylnych błotnikach: okolice chlapaczy,
- odprysk na szybie czołowej,
- liczne zarysowania na desce rozdzielczej od strony pasażera,
- uszkodzona osłona lewarka zmiany biegów,
- plamy i zabrudzenia na podsufitce oraz fotelu pasażera,
- urwana antena dachowa,
- zniszczone koło kierownicy,
- zniszczone wygłuszenie pokrywy silnika,
- na całym pojeździe liczne pozostałości po okleinach.

Lp.	Nr rejestracyjny	Marka samochodu	Rodzaj pojazdu	Rodzaj Paliwa	Pojemność silnika cm3/moc kW
5	SG0656G	Toyota Yaris	Ciężarowy (4os)	ON	1364/66



Zdj. 1



Zdj. 2



Zdj. 3



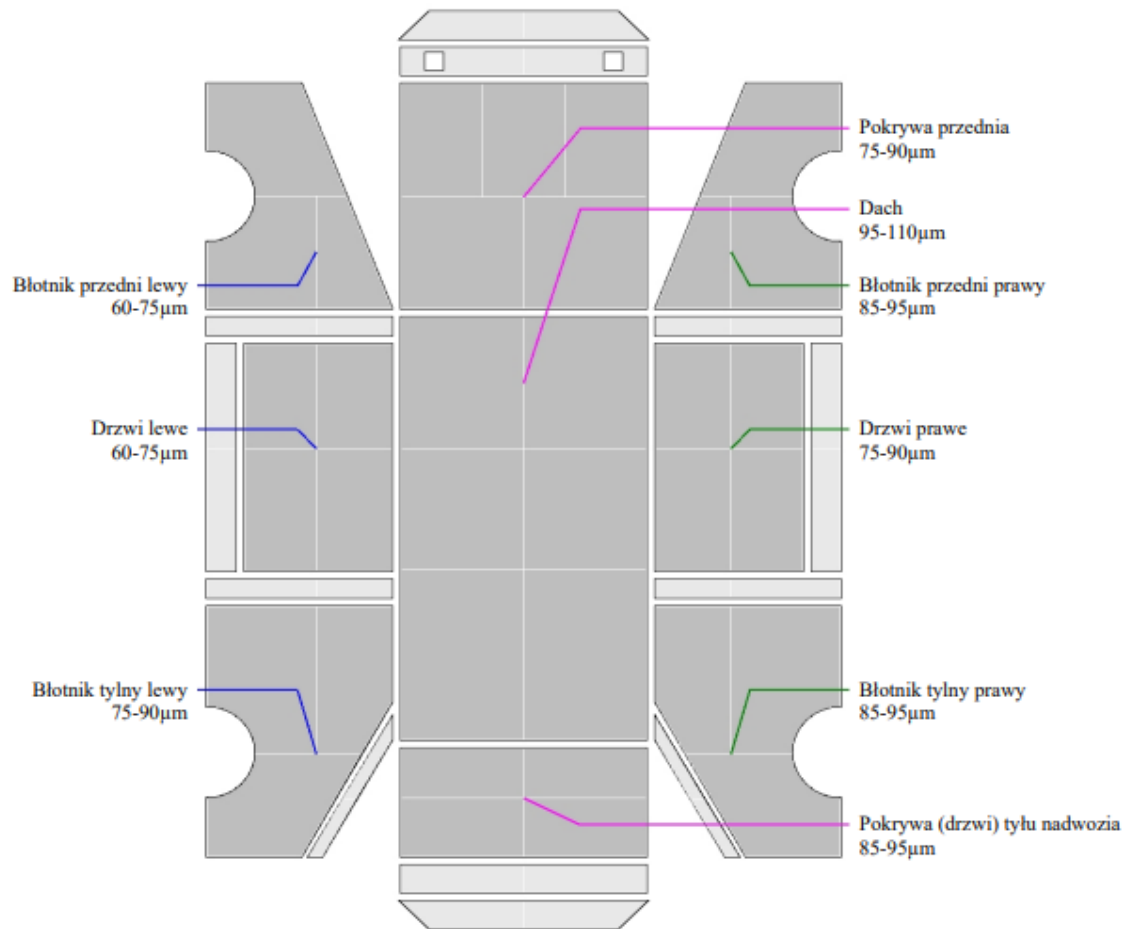
Zdj. 4



Zdj. 5



Zdj. 6



Uwagi rzeczoznawcy:

- uszkodzenia blacharsko-lakiernicze przedniego zderzaka: dolna część,
- uszkodzenia blacharsko-lakiernicze błotnika prawy przód,
- uszkodzona powłoka lakierowa lewego progu,
- liczne odpryski od kamieni na przednim zderzaku, pokrywie silnika oraz dachu,
- po wymianie szyby czołowej w 2019r,
- odprysk na szybie czołowej: prawa strona,
- liczne ogniska korozji na całym pojeździe,
- zaawansowana korozja drzwi prawy przód,
- dziury na desce rozdzielczej: pod radiem,
- liczne zarysowania na desce rozdzielczej oraz tunelu środkowym: od strony pasażera,
- zabrudzenia i plamy na podsufitce,
- zabrudzenia i plamy na obu przednich fotelach: siedziska,
- zniszczone koło kierownicy,
- zniszczone wygłuszenie pokrywy silnika,
- zniszczona osłona lewarka zmiany biegów,
- akumulator rozładowany: do naładowania i przetestowania,
- poziom płynu chłodzącego w zbiorniczku wyrównawczym: poniżej minimum,
- brak radioodtwarzacza,
- brak kołpaka koła prawy przód,
- na całym pojeździe liczne pozostałości po okleinach

Lp.	Nr rejestracyjny	Marka samochodu	Rodzaj pojazdu	Rodzaj Paliwa	Pojemność silnika cm3/moc kW
6	SG0657G	Toyota Yaris	Ciężarowy (4os)	ON	1364/66



Zdj. 1



Zdj. 2



Zdj. 3



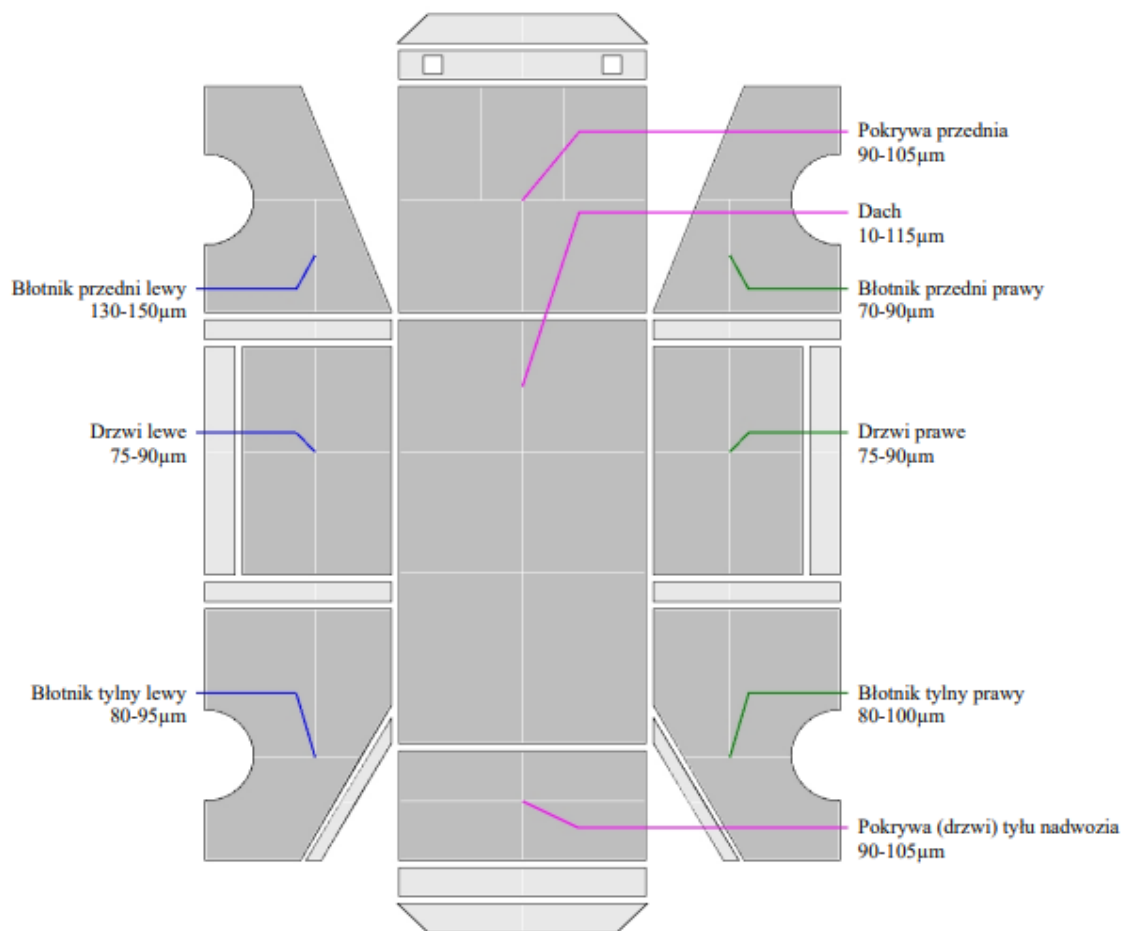
Zdj. 4



Zdj. 5



Zdj. 6



Uwagi rzeczoznawcy:

- uszkodzona powłoka lakierowa przedniego zderzaka,
- uszkodzona powłoka lakierowa tylnego zderzaka: lewa strona oraz środek, - uszkodzona powłoka lakierowa prawego progu,
- liczne odpryski od kamieni na przednim zderzaku oraz pokrywie silnika,
- liczne ogniska korozji,
- urwany deflektor przedniego zderzaka,
- widoczne uszkodzenia, zarysowania szyby czołowej po pracy piór wycieraczek,
- urwane mocowanie tylnego zderzaka: lewa strona,
- liczne otwory na tunelu środkowym (prawa strona) oraz desce rozdzielczej (pod radiem),
- zabrudzenia i plamy na podsufitce,
- plamy na siedzisku fotela pasażera,
- zniszczona osłona lewarka zmiany biegów
- wytarte koło kierownicy,
- nieoryginalna antena dachowa,
- brak radioodtwarzacza,
- brak zaślepki ramienia wycieraczki tył,
- akumulator rozładowany: do naładowania i przetestowania,
- zniszczone wygłuszenie pokrywy silnika,
- na całym pojeździe liczne pozostałości po okleinach.

Lp.	Nr rejestracyjny	Marka samochodu	Rodzaj pojazdu	Rodzaj Paliwa	Pojemność silnika cm3/moc kW
7	SG0658G	Toyota Yaris	Ciężarowy (4os)	ON	1364/66



Zdj. 1



Zdj. 2



Zdj. 3



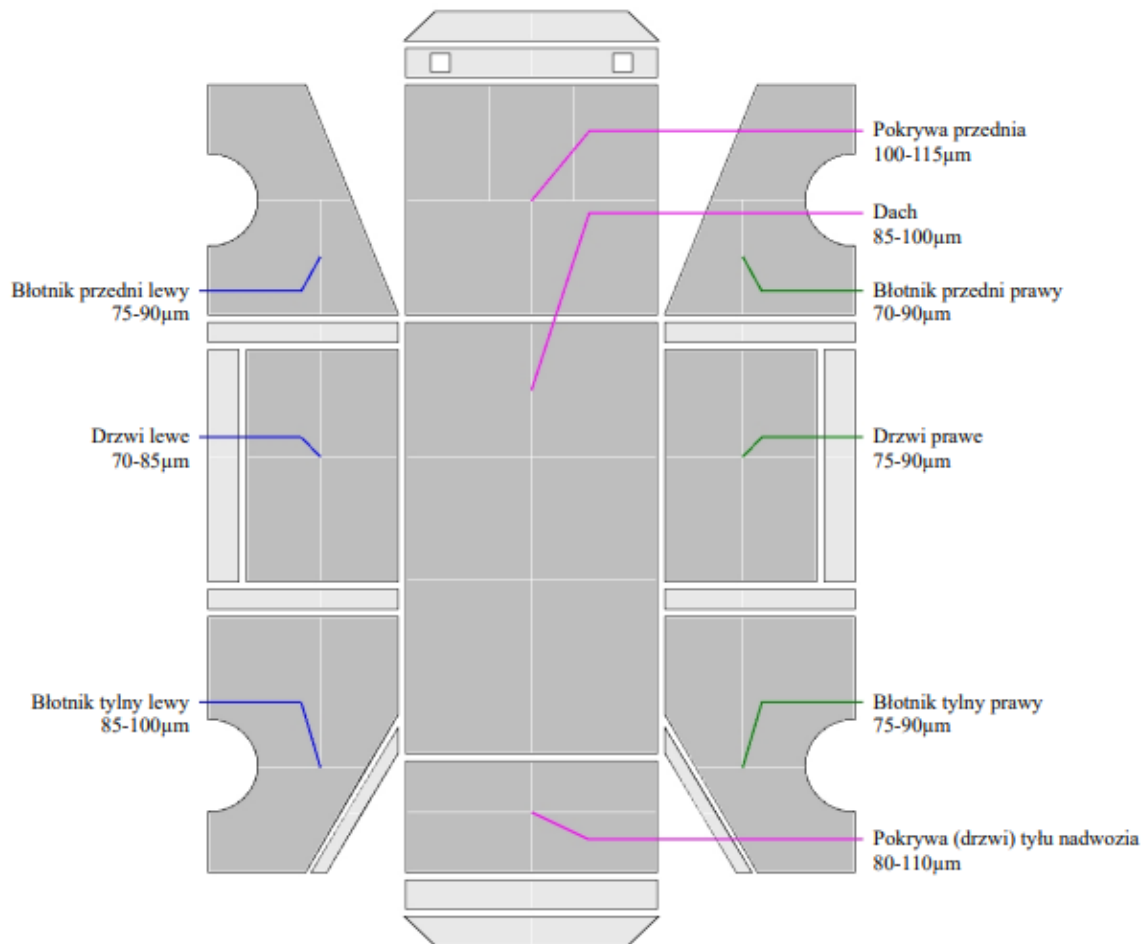
Zdj. 4



Zdj. 5



Zdj. 6



Uwagi rzeczoznawcy:

- uszkodzona powłoka lakierowa przedniego zderzaka: dolna część,
- uszkodzenia blacharsko-lakiernicze lewego progu,
- uszkodzona powłoka lakierowa tylnego zderzaka,
- odprysk na szybie czołowej,
- liczne odpryski od kamieni na przednim zderzaku oraz pokrywie silnika,
- liczne ogniska korozji,
- zniszczone koło kierownicy,
- brak radioodtwarzacza,
- akumulator rozładowany: do naładowania i przetestowania,
- liczne zarysowania na desce rozdzielczej, -
- plamy na siedzisku fotela pasażera,
- zniszczona osłona lewarka zmiany biegów,
- na całym pojeździe liczne pozostałości po okleinach.

Lp.	Nr rejestracyjny	Marka samochodu	Rodzaj pojazdu	Rodzaj Paliwa	Pojemność silnika cm3/moc kW
8	SG0659G	Toyota Yaris	Ciężarowy (4os)	ON	1364/66



Zdj. 1



Zdj. 2



Zdj. 3



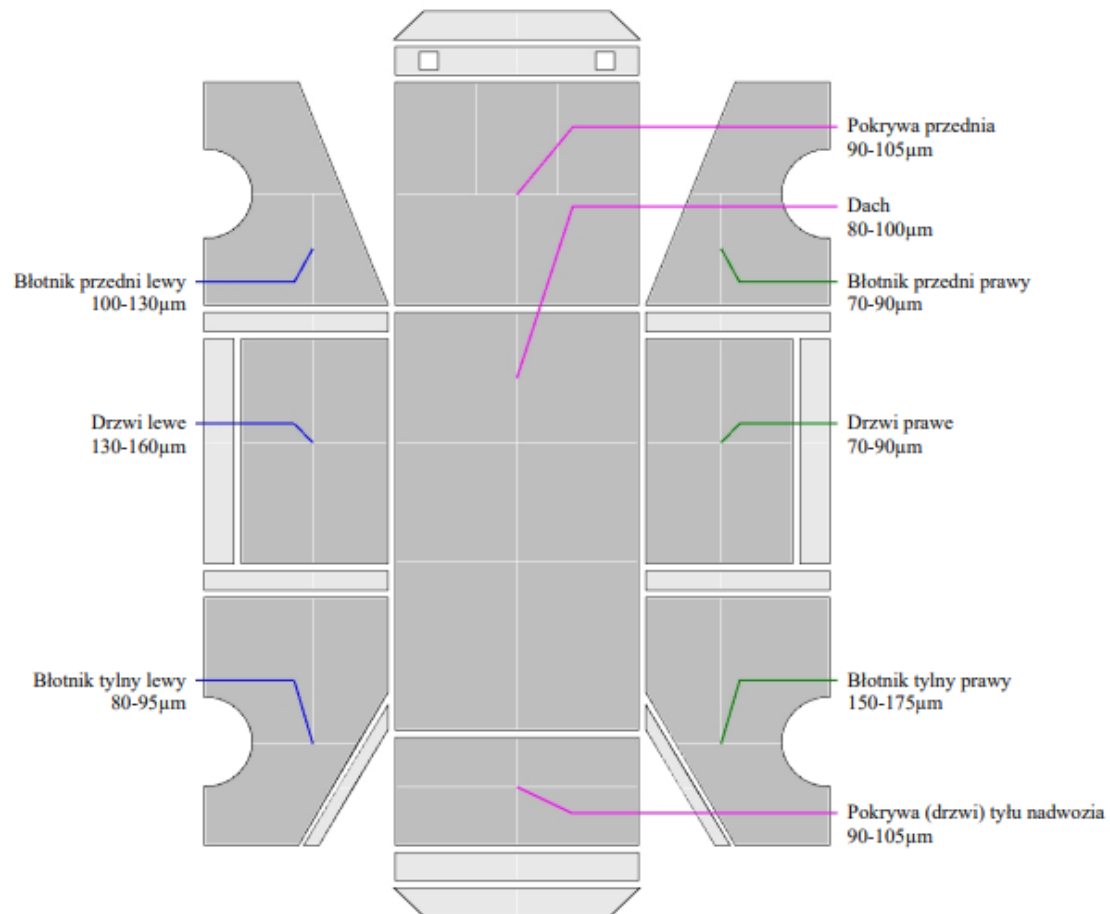
Zdj. 4



Zdj. 5



Zdj. 6



Uwagi rzeczoznawcy:

- pęknięty przedni zderzak w dolnej części,
- urwany deflektor przedniego zderzaka,
- liczne odpryski od kamieni na przednim zderzaku oraz pokrywie silnika,
- po wymianie szyby czołowej w 2018r.,
- zarysowana obudowa lewego lusterka,
- zaawansowana korozja drzwi lewy przód,
- uszkodzona powłoka lakierowa lewego progu,
- pęknięta lampa prawy tył,
- uszkodzone wygłuszenie pokrywy silnika,
- akumulator rozładowany: do naładowania i przetestowania,
- na całym pojeździe liczne pozostałości po okleinach

Lp.	Nr rejestracyjny	Marka samochodu	Rodzaj pojazdu	Rodzaj Paliwa	Pojemność silnika cm3/moc kW
9	SG0662G	Toyota Yaris	Ciężarowy (4os)	ON	1364/66



Zdj. 1



Zdj. 2



Zdj. 3



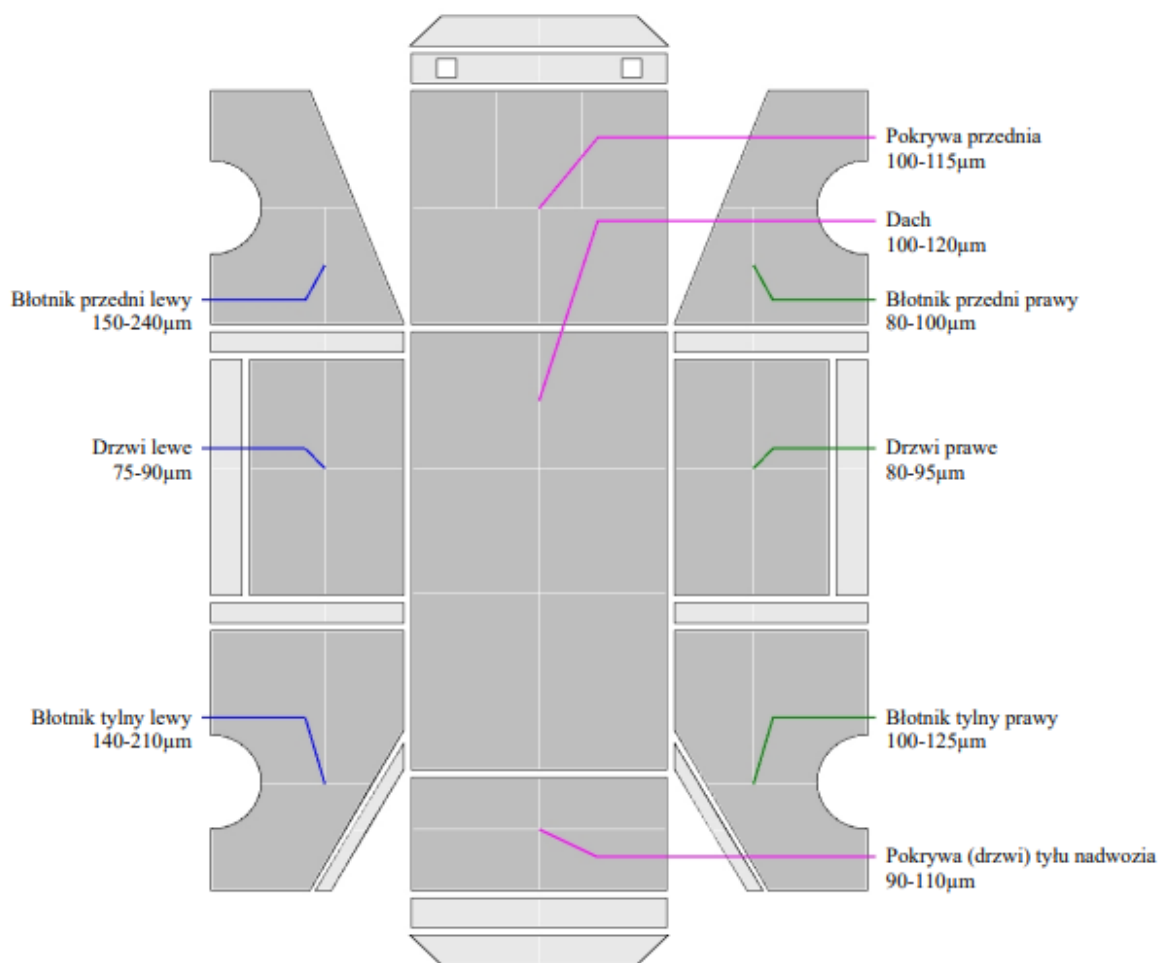
Zdj. 4



Zdj. 5



Zdj. 6



Uwagi rzeczoznawcy:

- uszkodzona powłoka lakierowa przedniego zderzaka: dolna część,
- urwany deflektor przedniego zderzaka,
- uszkodzona powłoka lakierowa drzwi lewy przód oraz lewego progu,
- liczne uszkodzenia powłoki lakierowej tylnego zderzaka,
- odprysk na szybie czołowej,
- liczne odpryski od kamieni na przednim zderzaku oraz pokrywie silnika,
- zarysowana obudowa lewego lusterka,
- liczne ogniska korozji na całym pojeździe,
- uszkodzenia blacharsko-lakiernicze prawego progu,
- brak kołpaka koła prawy przód,
- brak radioodtworacza,
- wytarte koło kierownicy,
- otwory i zarysowania na tunelu środkowym: prawa strona,
- przetarta wykładzina przed fotelem kierowcy,
- plamy na tylnej kanapie oraz siedzisku fotela pasażera,
- akumulator rozładowany: do naładowania i przetestowania,
- na całym pojeździe liczne pozostałości po okleinach.

Lp.	Nr rejestracyjny	Marka samochodu	Rodzaj pojazdu	Rodzaj Paliwa	Pojemność silnika cm3/moc kW
10	SG0663G	Toyota Yaris	Ciężarowy (4os)	ON	1364/66



Zdj. 1



Zdj. 2



Zdj. 3



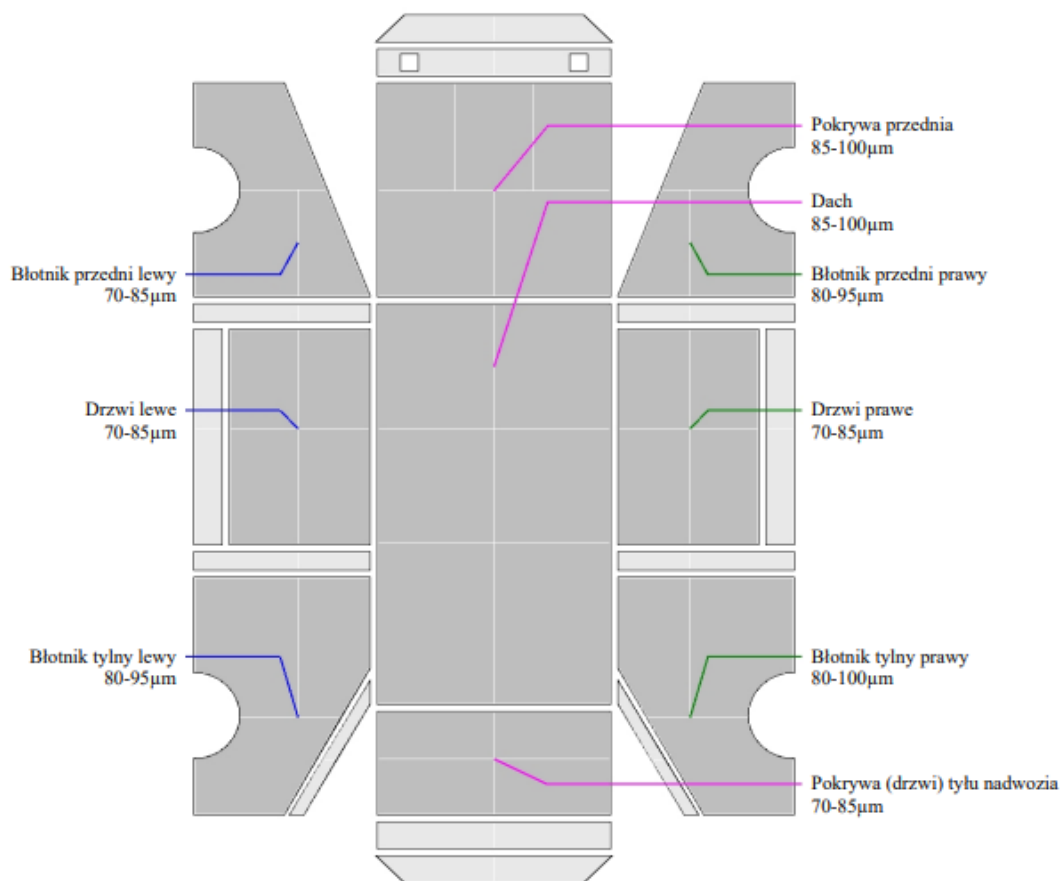
Zdj. 4



Zdj. 5



Zdj. 6



Uwagi rzeczoznawcy:

- uszkodzona powłoka lakierowa przedniego zderzaka: prawa strona,
- urwany deflektor przedniego zderzaka,
- liczne odpryski od kamieni na przednim zderzaku, pokrywie silnika oraz przedniej części dachu,
- po wymianie szyby czołowej,
- ognisko korozji na drzwiach kierowcy,
- uszkodzona powłoka lakierowa obu progów,
- zarysowana obudowa lusterka prawego,
- zniszczone wygłuszenie pokrywy silnika,
- otwory na tunelu środkowym (prawa strona),
- liczne zarysowania na desce rozdzielczej: prawa strona,
- wytarta tapicerka drzwi kierowcy,
- na całym pojeździe liczne pozostałości po okleinach,
- brak radioodtwarzacza.

Lp.	Nr rejestracyjny	Marka samochodu	Rodzaj pojazdu	Rodzaj Paliwa	Pojemność silnika cm3/moc kW
11	SG06665G	Toyota Yaris	Ciężarowy (4os)	ON	1364/66



Zdj. 1



Zdj. 2



Zdj. 3



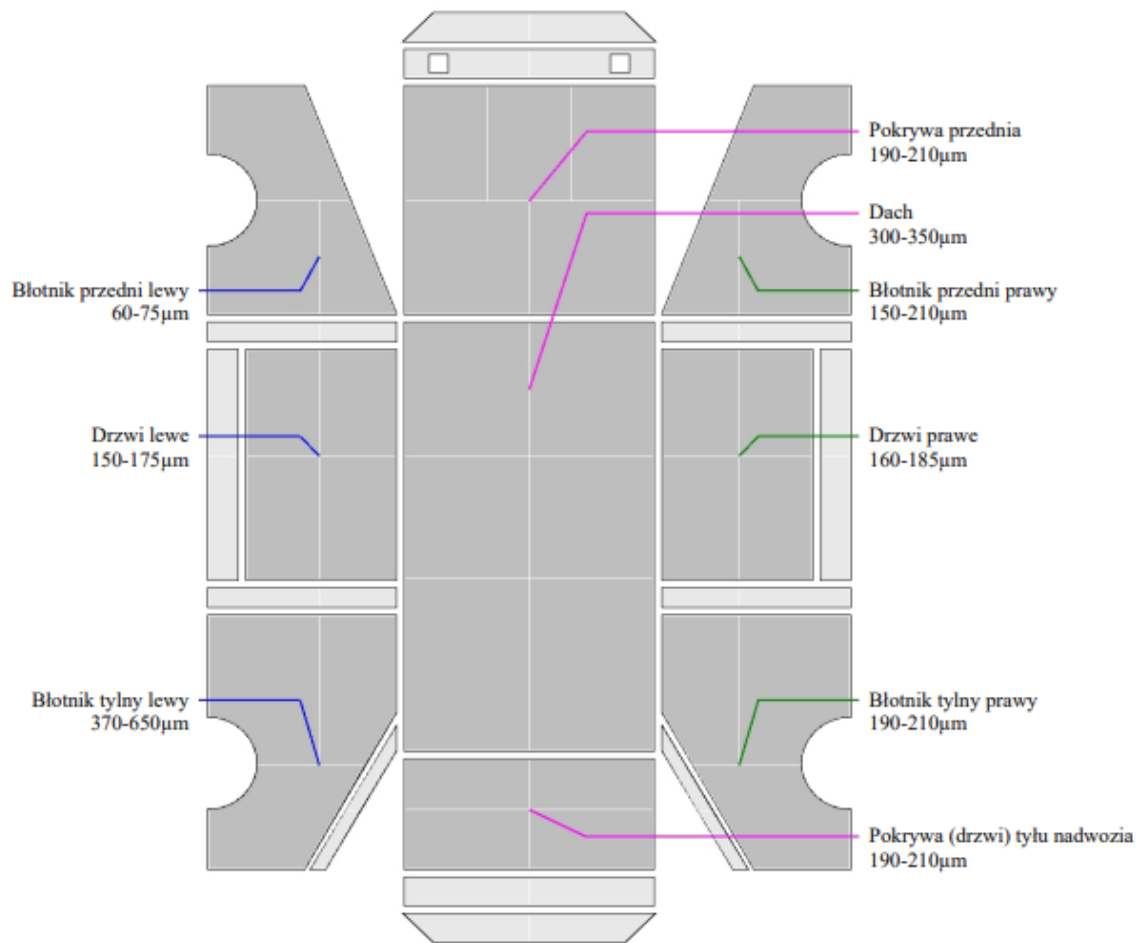
Zdj. 4



Zdj. 5



Zdj. 6



Uwagi rzeczoznawcy:

- uszkodzona powłoka lakierowa przedniego zderzaka: dolna część,
- liczne odpryski od kamieni na przednim zderzaku oraz pokrywie silnika,
- zaawansowana korozja na drzwiach lewych oraz prawych,
- uszkodzona powłoka lakierowa lewego progu,
- urwane mocowanie zderzaka tylnego: lewa strona,
- uszkodzona powłoka lakierowa tylnego zderzaka: prawa strona,
- uszkodzenia blacharsko-lakiernicze błotnika lewy tył,
- znaczne różnice w grubości powłoki lakierowej,
- liczne plamy i zabrudzenia na podsufitce,
- akumulator rozładowany: do naładowania i przetestowania,
- zniszczone wygłuszenie pokrywy silnika,
- na całym pojeździe liczne pozostałości po okleinach

Lp.	Nr rejestracyjny	Marka samochodu	Rodzaj pojazdu	Rodzaj Paliwa	Pojemność silnika cm3/moc kW
12	SG2816N	Ford Mondeo	osobowy	ON	1997/132



Zdj. 1



Zdj. 2



Zdj. 3



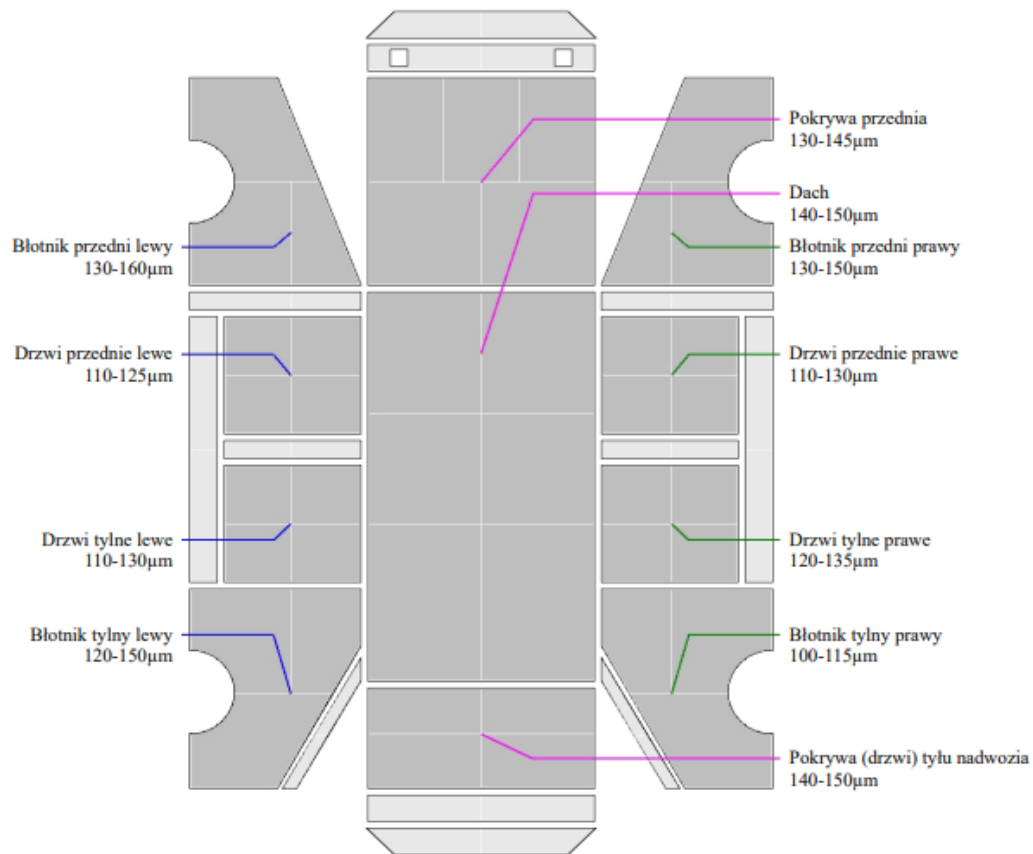
Zdj. 4



Zdj. 5



Zdj. 6



Uwagi rzeczoznawcy:

- liczne odpryski od kamieni na przednim zderzaku, pokrywie silnika, słupkach oraz dachu,
- uszkodzenia blacharsko-lakiernicze przedniego zderzaka,
- pozostałości po naklejce na dachu, zniszczony lakier: tylna część,
- zarysowania na błotniku lewy przód,
- zarysowania na błotniku lewy tył,
- uszkodzenia blacharsko-lakiernicze tylnej klapy,
- po wymianie szyby czołowej w 2020r,
- liczne plamy na podsufitce oraz lewym słupku A,
- przetarte siedzisko fotela kierowcy: lewa strona,
- zniszczone koło kierownicy,
- poziom płynu chłodzącego w zbiorniczku wyrównawczym poniżej minimum

Lp.	Nr rejestracyjny	Marka samochodu	Rodzaj pojazdu	Rodzaj Paliwa	Pojemność silnika cm3/moc kW
13	SG3821T	Ford Focus	osobowy	ON	1560/66



Zdj. 1



Zdj. 2



Zdj. 3



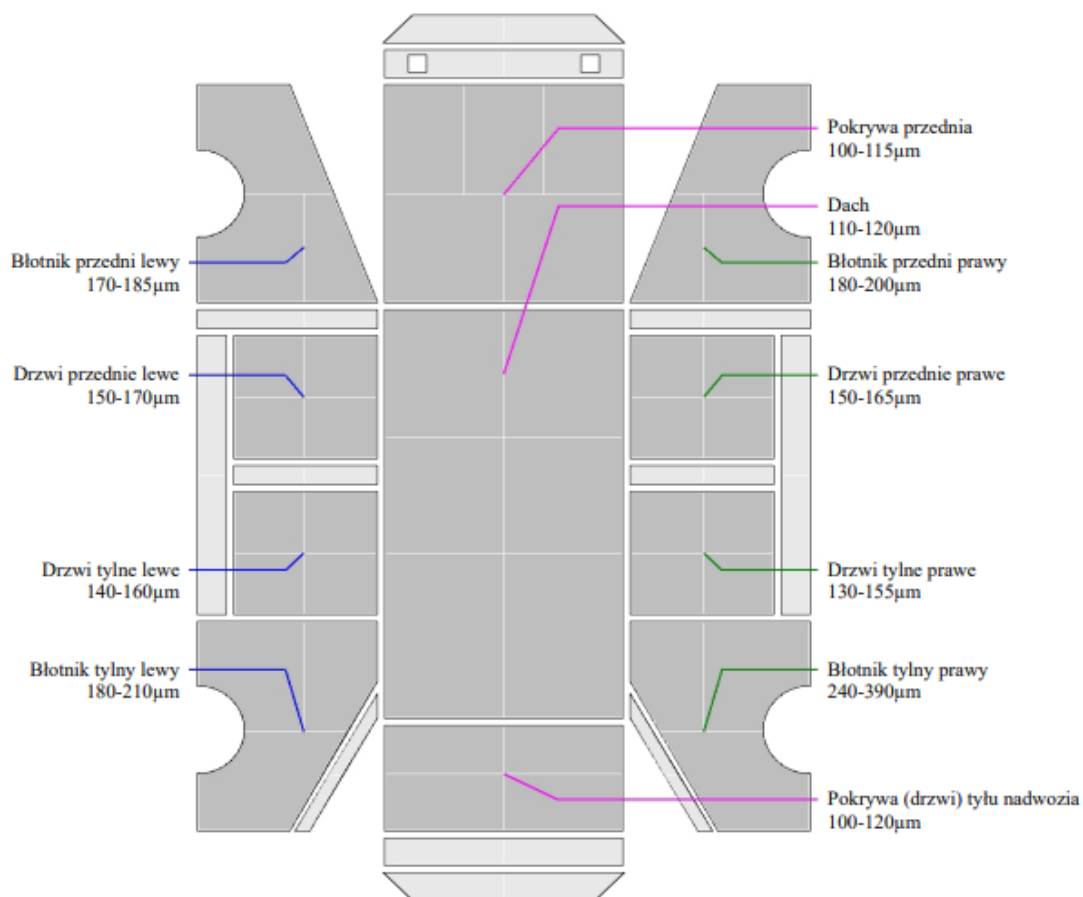
Zdj. 4



Zdj. 5



Zdj. 6



Uwagi rzeczoznawcy:

- liczne odpryski od kamieni na przednim zderzaku oraz pokrywie silnika,
- uszkodzona powłoka lakierowa przedniego zderzaka: prawa strona,
- uszkodzona powłoka lakierowa drzwi lewy tył,
- liczne ogniska korozji na całym pojeździe,
- uszkodzenia blacharsko-lakiernicze tylnej klapie: lewa strona,
- uszkodzenia blacharsko-lakiernicze prawego progu,
- zniszczone logo FORD na tylnej klapie,
- widoczne wycieki oleju w silniku: do dalszej weryfikacji,
- słyszalne stuki z okolic silnika: do weryfikacji koło zamachowe,
- akumulator rozładowany: do naładowania i przetestowania,
- wytarte koło kierownicy,
- na całym pojeździe liczne pozostałości po okleinach.

Lp.	Nr rejestracyjny	Marka samochodu	Rodzaj pojazdu	Rodzaj Paliwa	Pojemność silnika cm3/moc kW
14	SG4098J	Ford Mondeo	osobowy	ON	1997/120



Zdj. 1



Zdj. 2



Zdj. 3



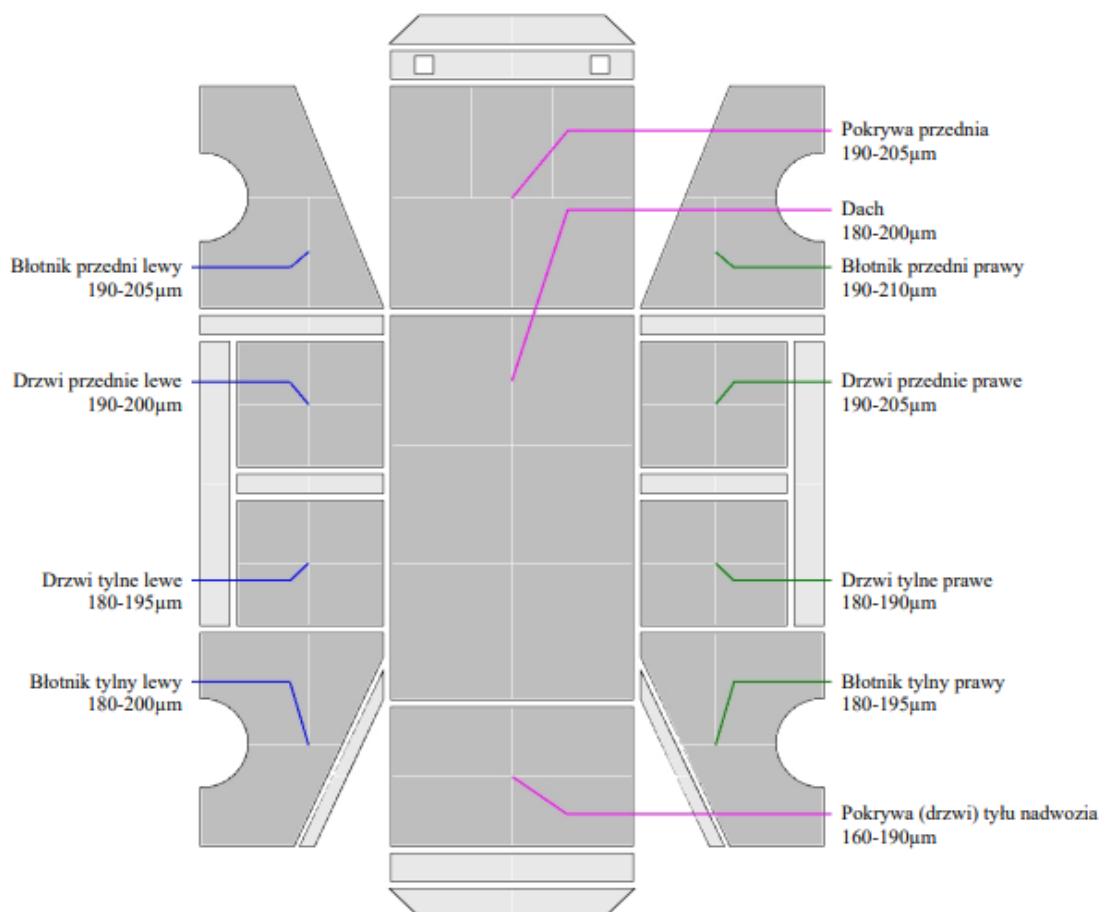
Zdj. 4



Zdj. 5



Zdj. 6



Uwagi rzeczoznawcy:

- uszkodzenia blacharsko-lakiernicze przedniego zderzaka: w dolnej części,
- liczne odpryski od kamieni na przednim zderzaku, pokrywie silnika, słupkach oraz dachu,
- odprysk od kamienia na prawym reflektorze,
- liczne ogniska korozji na całym pojeździe,
- dwa odpryski/pęknięcia na szybie czołowej,
- uszkodzenia blacharsko-lakiernicze drzwi lewy tył,
- uszkodzenia blacharsko-lakiernicze błotnika lewy z tył z ogniskami korozji,
- uszkodzona powłoka lakierowa pod lampą lewy tył,
- uszkodzenia blacharsko-lakiernicze tylnego zderzaka,
- przetarta powłoka lakierowa na połączeniu tylnej klapy i zderzaka,
- uszkodzona powłoka lakierowa na połączeniu błotnika prawy tył oraz zderzaka,
- odprysk na drzwiach prawy tył z widoczną korozją,
- zniszczone wygłuszenie pokrywy silnika,
- otwory na desce rozdzielczej w centralnej części, - plamy na tylnej kanapie

Lp.	Nr rejestracyjny	Marka samochodu	Rodzaj pojazdu	Rodzaj Paliwa	Pojemność silnika cm3/moc kW
15	SG4379T	Fiat Panda	osobowy	PB	1108/40



Zdj. 1



Zdj. 2



Zdj. 3



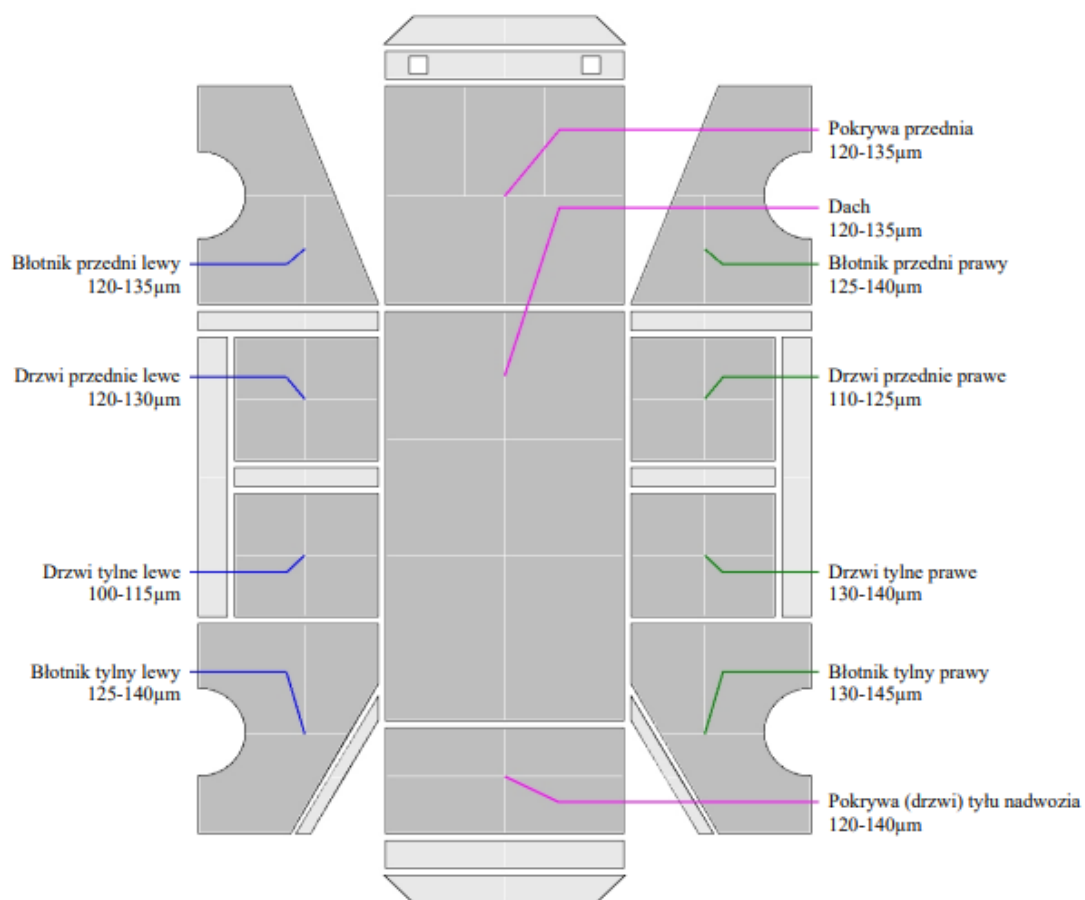
Zdj. 4



Zdj. 5



Zdj. 6



Uwagi rzeczoznawcy:

- liczne odpryski od kamieni na przednim zderzaku oraz pokrywie silnika,
- uszkodzona powłoka lakierowa przedniego zderzaka: prawa strona,
- odpryski na błotniku lewy tył oraz prawy tył,
- pęknięty zderzak tylny: prawa strona,
- zacieki lakieru na zderzaku tylnym: lewa strona,
- uszkodzenia blacharsko-lakiernicze drzwi prawy przód,
- po wymianie szyby czołowej,
- zamontowane opony: rocznik 2015,
- akumulator rozładowany: do naładowania i przetestowania,
- przetarte siedzisko fotela kierowcy,
- na całym pojeździe liczne pozostałości po okleinach.

Lp.	Nr rejestracyjny	Marka samochodu	Rodzaj pojazdu	Rodzaj Paliwa	Pojemność silnika cm3/moc kW
16	SG7092T	Ford Mondeo	osobowy	ON	1997/132



Zdj. 1



Zdj. 2



Zdj. 3



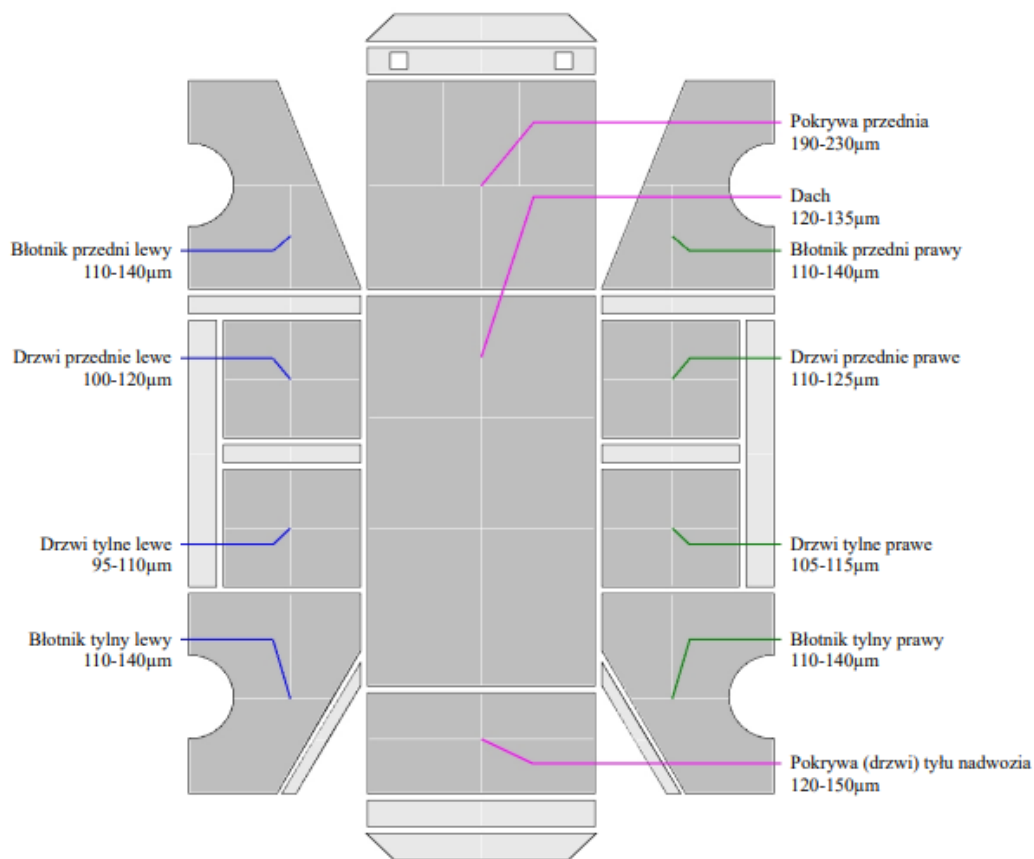
Zdj. 4



Zdj. 5



Zdj. 6



Uwagi rzeczoznawcy:

- liczne odpryski od kamieni z ogniskami korozji na przednim zderzaku, pokrywie silnika, słupkach oraz dachu,
- uszkodzenia powłoki lakierowej przedniego zderzaka,
- ognisko korozji oraz odprysk lakieru na błotniku lewy przód: przy lewym reflektorze,
- zarysowania na lewym reflektorze: dynamic LED,
- zarysowanie na drzwiach lewy tył oraz błotniku prawy przód,
- zwiększona grubość powłoki lakierowej na pokrywie silnika oraz tylnej klapie,
- zabrudzenia i plamy na podsufitce,
- poziom płynu chłodzącego zbiorniczku wyrównawczym poniżej minimum,
- na zestawie wskaźników komunikat: konieczna wymiana oleju.

Lp.	Nr rejestracyjny	Marka samochodu	Rodzaj pojazdu	Rodzaj Paliwa	Pojemność silnika cm3/moc kW
17	SG9918U	Ford Mondeo	osobowy	ON	1997/132



Zdj. 1



Zdj. 2



Zdj. 3



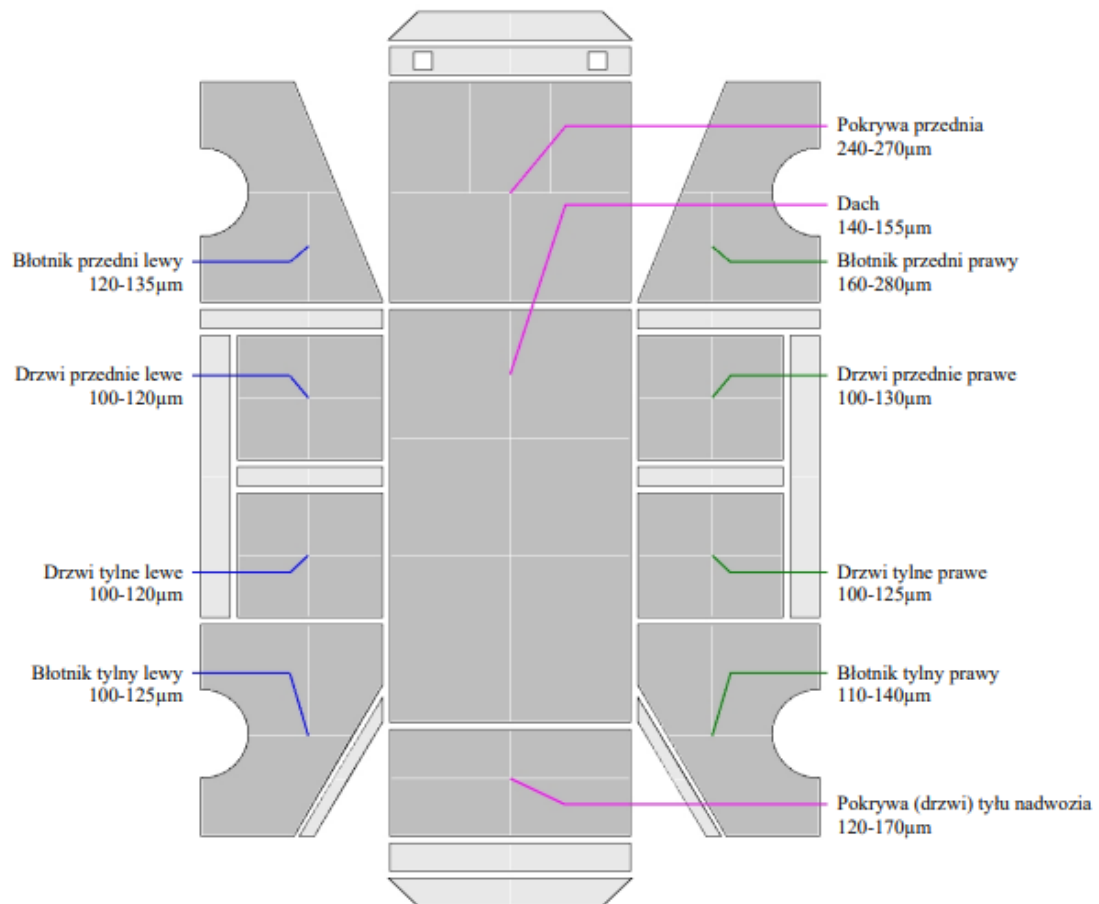
Zdj. 4



Zdj. 5



Zdj. 6



Uwagi rzeczoznawcy:

- liczne odpryski od kamieni na przednim zderzaku, pokrywie silnika, słupkach, lusterkach oraz dachu,
- uszkodzona powłoka lakierowa na tylnym zderzaku: środkowa część,
- po wymianie szyby czołowej w 2020r,
- zwiększona grubość powłoki lakierowej pokrywy silnika, błotnika prawy przód oraz dachu,
- odprysk lakieru na połączeniu błotnika prawy tył oraz tylnego zderzaka,
- odprysk na szybie czołowej,
- zniszczone koło kierownicy.